

道東自動車道  
占冠PA工事

設 計 図  
占冠パーキングエリア

令和6年4月

東日本高速道路株式会社 北海道支社  
帯広工事事務所

## 目 次

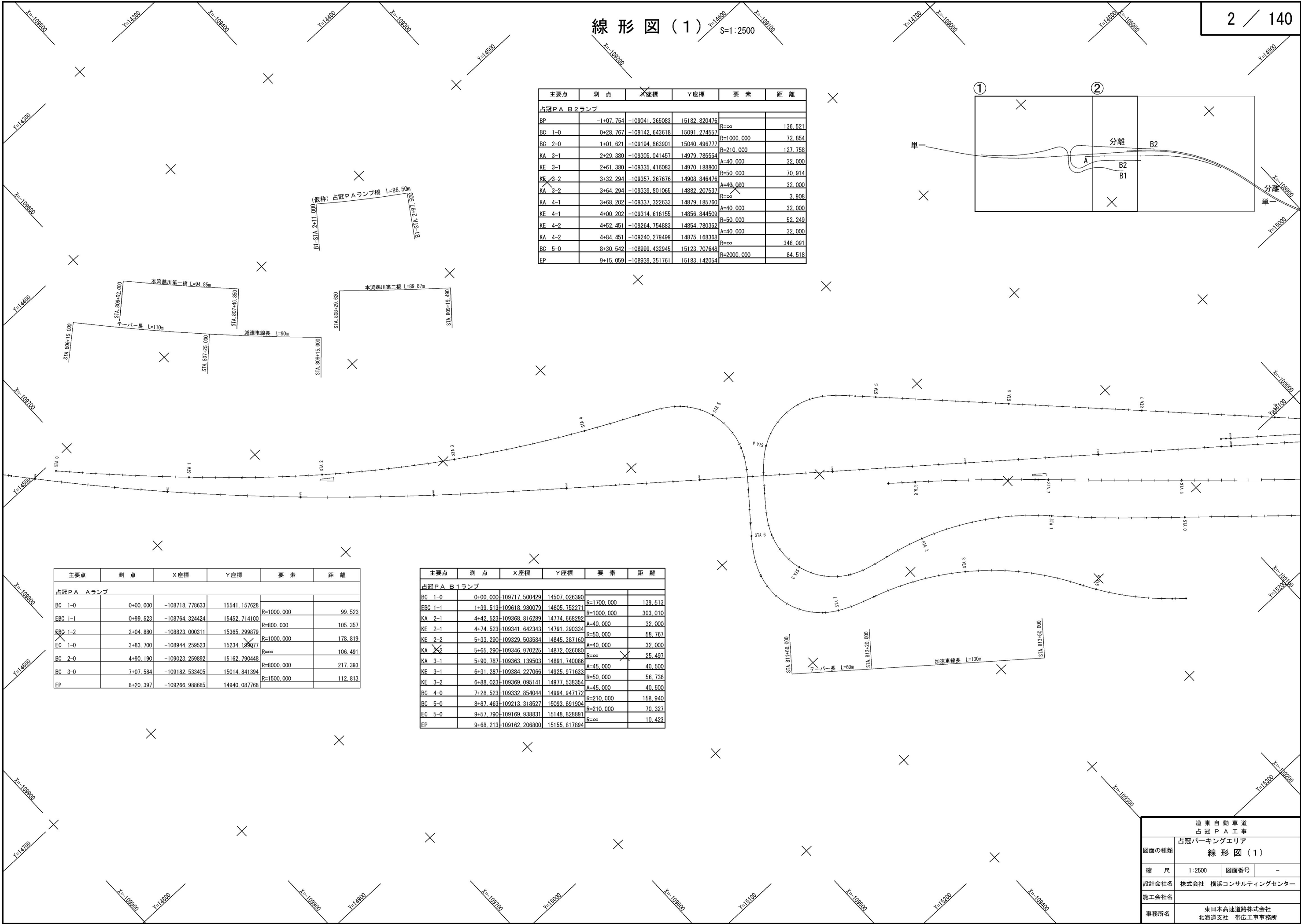
No	図面の種類	図面番号
1	記号説明表	1
2	線形図 (1) ～ (2)	2 ～ 3
3	平面図 (1:2, 500) (1) ～ (2)	4 ～ 5
4	占冠 P A 平面図 (上り線) (1:1, 250) (1) ～ (2)	6 ～ 7
5	占冠 P A 平面図 (下り線) (1:1, 250) (1) ～ (5)	8 ～ 12
6	縦断図 (A ランプ) (1) ～ (2)	13 ～ 14
7	縦断図 (B 1 ランプ) (1) ～ (3)	15 ～ 17
8	縦断図 (B 2 ランプ) (1) ～ (3)	18 ～ 20
9	標準横断図 (1) ～ (5)	21 ～ 25
10	A ランプ横断図 (1) ～ (20)	26 ～ 45
11	B 1 ランプ横断図 (1) ～ (30)	46 ～ 75
12	B 2 ランプ横断図 (1) ～ (36)	76 ～ 111
13	横断軸線図 (1) ～ (2)	112 ～ 113
14	詳細平面図 (1) ～ (12)	114 ～ 125
15	管理用道路線形図	126
16	管理用道路平面図	127
17	管理用道路縦断図	128
18	管理用道路標準横断図	129
19	管理用道路横断図 (1) ～ (11)	130 ～ 140

記 号 説 明 表

D：用排水構造物標準図集

工 種	記 号	名 称	説 明	摘 要
函渠工	C-Bx-a×b-L	ボックスカルバート	Bx:函渠	詳細図
	C-Bx (P) -a×b-L	プレキャストボックスカルバート	a:内幅 b:内高 L:延長	詳細図
管渠工	C-P (Cor) -1R-φD (t=) (A) -L	パイプカルバート	(Cor):コルゲートパイプ 1R:スタンダードパイプ 2R:セクショナルパイプ2R型 φ:管径 (t=):管厚 (A):ペーピングなし (B):1/4ペーピング (C):1/2ペーピング L:延長 (Po):高耐圧ポリエチレンパイプ I:R30	詳細図
	C-P (Cor) -1R-φD (t=) (C) -L			
	C-P (Cor) -2R-φD (t=) (A) -L			
	C-P (Cor) -2R-φD (t=) (B) -L			
	C-P (Cor) -2R-φD (t=) (C) -L			
	C-P (Po) I -φD-L			
用・排水溝	Ds-PuL-a-b-L	プレキャストコンクリートU型側溝	a:巾 b:深さ (A):大型 L:延長	D101, 102
	Ds-PuL (A) -a-b-L	大型プレキャストコンクリートU型側溝	(a1-a2):上巾-下巾	詳細図
	Ds-U^ (GL2) -a-b-L	ふた(グレーチング)付き現場打ちコンクリート側溝	(t):張コンクリート厚	D117
	RCV-a	現場打ち鉄筋コンクリートU型水路ふた	(Hd):補強土壁部	詳細図
	Ww-U (R0) -a-b-L	現場打ち鉄筋コンクリートU型水路	(cb):コンクリートブロック積部	D120
	Ds-D (a1-a2) -b-L	土側溝	P (Cor):高密度ポリエチレン管	詳細図
	Ds-K (1) -PuL-a-b (t) -L	小段排水溝 (プレキャストコンクリートU型側溝)	φD:管径	詳細図
	Ds-K (1) (Hd) -PuL-a-b (t) -L	補強土壁U型側溝	(A):アスファルト乳剤	詳細図
	Dv-Pu-a-b (Cb) -L	プレキャストコンクリートU型タテ溝		詳細図
	Dv-Po-φD-L	高密度ポリエチレン管タテ溝		詳細図
	Dv-P (Cor) -φD-L	高密度ポリエチレン管タテ溝		詳細図
	Ev-B (A) -L	仮排水工 (盛土部)		D133
	Ev-C (A) -L	仮排水工 (切土部)		D133
	P- (Box) -a-b-L	プレキャストボックスカルバート水路		詳細図
用・排水管	P (Po-A) -1-φD (Sd-B) -L	高耐圧ポリエチレン管	φD:管径 L:延長	詳細図
	P (Po-B) -φD (Sd-B) -L	高密度ポリエチレン管	Sd-B:半溝型90° 砂基礎	D208-1, 詳細図
集水ます	Dc-a-b-c	集水ます	a:タテ b:横 c:深さ (F):基礎	詳細図
	Dc^-a-b-c	(かさね) ふた付集水ます	Dc^-かさねふた	D301, 詳細図
	Dc^ (D) -a-b-c	(落し) ふた付集水ます	Dc^ (D):落しふた	D302, 詳細図
	Dc^ (Sp) -a-b-c	(縞鋼板) ふた付集水ます	Dc^ (Sp):縞鋼板ふた	D303, 詳細図
	Dc^ (Sp) -a-b-c (F)	(縞鋼板) ふた付集水ます	Dc^ (GL2):グレーチングふた (T25)	D304, 詳細図
	Dc^ (GL2) -a-b-c	(グレーチング) ふた付集水ます	φD:人孔径 a:タテ b:横 c:貯留槽深さ	詳細図
	Dc-S-a-b-c	路肩集水ます (土工時)		詳細図
	Dc-M-a-b-c	中央分離帯集水ます (土工時)		D305, 詳細図
	Dco (B) -a-b-c	油水分離ます (平地部)		D309, 詳細図
	Dco (E) -a-b-c (S)	油水分離ます (のり面縦断管接続)		詳細図
	Dco (MF) -φD-c	プレキャストコンクリート油水分離ます		D319
	Dco (MF) -a-b-c	プレキャストコンクリート油水分離ます		詳細図
				詳細図
				詳細図
				詳細図

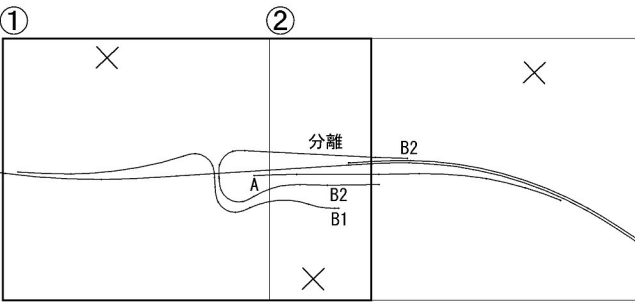
工 種	記 号	名 称	説 明	摘 要
集水ます	集水ます改良工A	既設集水ます接続管の閉管		詳細図
	集水ます改良工B	既設集水ます接続管の閉管		詳細図
	集水ます改良工C	既設集水ますの改良		詳細図
	集水ます改良工F	既設集水ます接続管の閉管および砕石充填		詳細図
	集水ます改良工G	既設集水ます接続管の閉管および砕石充填		詳細図
	集水ます改良工H	既設集水ますの改良		詳細図
地下排水工	Du-P (Po) -φD-L	盛土部路肩地下排水工	φD:管径 L:延長	詳細図
	Du-S-φ0. 20-a-H-L	切土部地下排水工	a:巾 H:深さ	D601
	Du-P-φ0. 15-a-b	切盛境地下排水工		D603
擁壁工	Rw-Hd (TA) -h1-h2-L	補強土壁工 (帯鋼補強土壁)	Hd:補強土壁 (TA):帯鋼補強土壁	詳細図
	Rw-Cb (W) -h1-h2-L	コンクリートブロック積工	Cb:コンクリートブロック積み	詳細図
	Rw-EPS-h1-h2-L	軽量盛土擁壁	(W):練積 L:延長 h1-h2:高さ	詳細図
	Rw-L-h1-h2-L	現場打ちコンクリートL型擁壁	EPS:軽量盛土	詳細図
	Rw-PL-h-L	プレキャスト防護柵基礎工	PL:プレキャスト防護柵基礎 h:高さ	詳細図
のり面工	ふとんかご工a-b-c-d	ふとんかご工	a:巾 b:高さ c:長さ d:網目 n:枚数	詳細図
	ドレーンかごのり面工-A	ドレーンかごのり面工	n:面積	詳細図
	切土補強土工 φD-L=a-n	切土補強土工	D:補強材径 L:長さ a:延長 n:本数	詳細図
立入防止柵	FENCE-S3 (1) A-L	立入防止柵 (シカ侵入防止柵)	L:延長	詳細図
	FENCE-S4 (1) A-L	一般型積雪地用		詳細図
	FENCE-S4 (1) A-E	立入防止柵 (シカ侵入防止柵) の出入口		詳細図
雑 工	階段工-L	のり面点検用階段		
道 路	Fr-Rd (So) -a-L	側道	(So):砂利道 a:幅 L:延長	



線形図(1)

S=1:2500

主要点	測点	X座標	Y座標	要素	距離
占冠PA Bランプ					
BP	-1+07.754	-109041.365083	15182.820476	R=∞	136.521
BC 1-0	0+28.767	-109142.643618	15091.274557	R=1000.000	72.854
BC 2-0	1+01.621	-109194.863901	15040.496777	R=210.000	127.758
KA 3-1	2+29.380	-109305.041457	14979.785554	A=40.000	32.000
KE 3-1	2+61.380	-109335.416083	14970.188800	R=50.000	70.914
KA 3-2	3+32.294	-109357.267676	14908.846476	A=48.090	32.000
KA 3-2	3+64.294	-109339.801065	14882.207537	R=∞	3.908
KA 4-1	3+68.202	-109337.322633	14879.185760	A=40.000	32.000
KE 4-1	4+00.202	-109314.616155	14856.844509	R=50.000	52.249
KE 4-2	4+52.451	-109264.754883	14854.780352	A=40.000	32.000
KA 4-2	4+84.451	-109240.279499	14875.168368	R=∞	346.091
BC 5-0	8+30.542	-108999.432945	15123.707648	R=2000.000	84.518
EP	9+15.059	-108939.351761	15183.142054		



主要点	測点	X座標	Y座標	要素	距離
占冠PA Aランプ					
BC 1-0	0+00.000	-108718.778633	15541.157628	R=1000.000	99.523
EC 1-1	0+99.523	-108764.324424	15452.714100	R=800.000	105.357
EC 1-2	2+04.880	-108823.000311	15365.299879	R=1000.000	178.819
EC 1-0	3+83.700	-108944.259523	15234.189077	R=∞	106.491
BC 2-0	4+90.190	-109023.259892	15162.790448	R=8000.000	217.393
BC 3-0	7+07.584	-109182.533405	15014.841394	R=1500.000	112.813
EP	8+20.397	-109266.988685	14940.087768		

主要点	測点	X座標	Y座標	要素	距離
占冠PA B1ランプ					
BC 1-0	0+00.000	-109717.500429	14507.026390	R=1700.000	139.513
EC 1-1	1+39.513	-109618.980079	14605.752271	R=1000.000	303.010
KA 2-1	4+42.523	-109368.816289	14774.668292	A=40.000	32.000
KE 2-1	4+74.523	-109341.642343	14791.290334	R=50.000	58.767
KE 2-2	5+33.290	-109329.503584	14845.387160	A=40.000	32.000
KA 2-2	5+65.290	-109346.970225	14872.026080	R=∞	25.497
KA 3-1	5+90.787	-109363.139503	14891.740086	A=45.000	40.500
KE 3-1	6+31.287	-109384.227066	14925.971633	R=50.000	56.736
KE 3-2	6+88.023	-109369.095141	14977.538354	A=45.000	40.500
BC 4-0	7+28.523	-109332.854044	14994.947172	R=210.000	158.940
BC 5-0	8+87.463	-109213.318527	15093.891904	R=210.000	70.327
EC 5-0	9+57.790	-109169.938831	15148.828891	R=∞	10.423
EP	9+68.213	-109162.206800	15155.817894		

道東自動車道 占冠PA工事			
図面の種類	占冠パーキングエリア 線形図(1)		
縮尺	1:2500	図面番号	-
設計会社名	株式会社 横浜コンサルティングセンター		
施工会社名			
事務所名	東日本高速道路株式会社 北海道支社 帯広工事事務所		



線形図(2)

S=1:2500

主要点	測点	X座標	Y座標	要素	距離
道東自動車道 本線 単一区分					
BC 46-0	757+02.058	-113736.340200	12631.515800	R=1500.000	949.146
KAE 46-1	766+51.204	-112960.567019	13150.546677	A=1000.000	166.667
KEE 46-1	768+17.870	-112797.775917	13185.769608	R=1200.000	402.470
KE 46-1	772+20.240	-112397.265675	13177.987974	A=450.000	168.750
KA 47-1	773+89.090	-112233.150676	13138.868698	A=650.000	176.042
KE 47-1	775+65.131	-112062.385265	13096.135366	R=2400.000	682.847
KAE 47-1	782+47.978	-111383.935124	13042.767429	A=650.000	176.042
KEE 47-1	784+24.020	-111209.098316	13062.548140	R=1200.000	769.003
KE 47-2	792+49.618	-110543.633822	13421.100543	A=600.000	300.000
KA 47-2	795+49.618	-110546.801790	13655.554944	R=∞	832.491
KA 48-1	803+82.109	-109865.554574	14327.653817	A=600.000	200.000
KE 48-1	805+82.109	-109744.582853	14486.885942	R=1800.000	254.841
KE 48-2	808+36.950	-109569.622441	14671.884235	A=600.000	200.000
KA 48-2	810+36.950	-109417.379415	14801.541816	R=∞	455.639
KA 49-1	814+92.589	-109065.081352	15090.493857	A=400.000	160.000
KE 49-1	816+52.589	-108944.153851	15195.193329	R=1000.000	490.817
KE 49-2	821+43.406	-108686.683981	15607.276950	A=400.000	160.000
KA 50-1	823+03.406	-108645.607255	15761.867191	A=400.000	160.000
KE 50-1	824+63.406	-108604.530529	15916.457432	R=1000.000	657.582
KE 50-2	831+20.988	-108217.911508	16433.739438	A=400.000	160.000
KA 50-2	832+80.988	-108081.282246	16516.913261	R=∞	0.000
EP	832+80.988	-108081.282246	16516.913261		

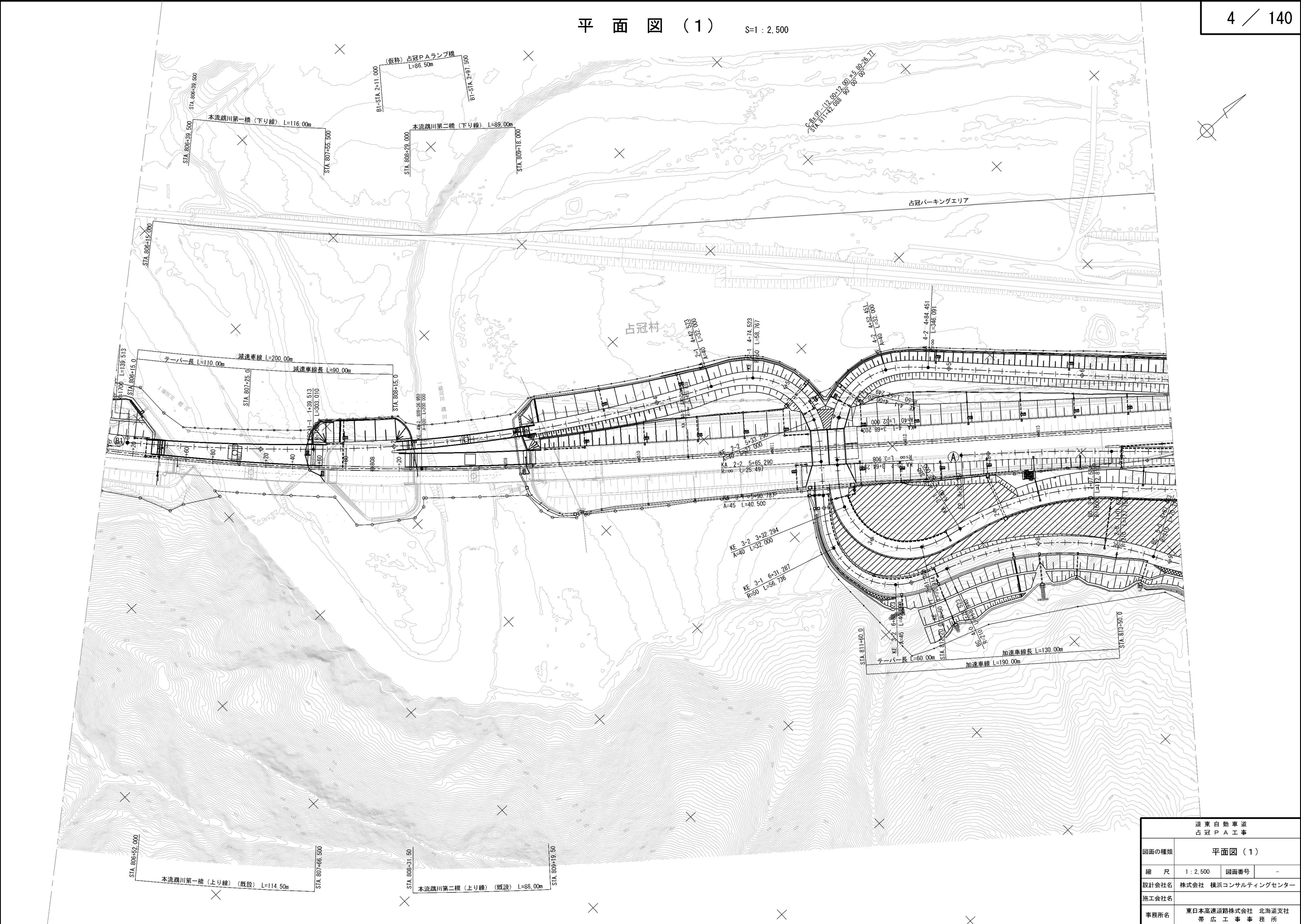
主要点	測点	X座標	Y座標	要素	距離
道東自動車道 本線 分離区分(下り線)					
BP	814+92.589	-109061.434885	15086.047986	R=∞	3.905
KA 49-1	814+96.494	-109058.415234	15088.524679	A=400.000	160.000
KE 49-1	816+56.494	-108937.487732	15193.224151	R=1000.000	490.164
KE 49-2	821+46.658	-108680.219205	15604.686441	A=400.000	160.000
KA 50-1	823+06.658	-108639.041519	15759.249820	A=400.000	160.000
KE 50-1	824+66.658	-108597.863833	15913.813199	R=1000.000	655.299
KE 50-2	831+21.957	-108212.790074	16429.552511	A=400.000	160.000
KA 51-1	832+81.957	-108076.296520	16512.948851	A=500.000	208.333
KE 51-1	834+90.291	-107898.826241	16621.935159	R=1200.000	190.629
KE 51-2	836+80.919	-107751.720636	16742.860564	A=500.000	208.333
KA 51-2	838+89.253	-107610.452725	16895.887007	R=∞	1710.205
EP	855+99.458	-106487.236818	18185.532912		

主要点	測点	X座標	Y座標	要素	距離
占冠PA Aランプ					
BC 1-0	0+00.000	-108718.778633	15541.157628	R=1000.000	99.523
EBC 1-1	0+99.523	-108764.324424	15452.714100	R=800.000	105.357
EBC 1-2	2+04.880	-108823.000311	15365.299879	R=1000.000	178.819
EC 1-0	3+83.700	-108944.259523	15234.199077	R=∞	106.491
BC 2-0	4+90.190	-109023.259892	15162.790448	R=8000.000	217.393
BC 3-0	7+07.584	-109182.533405	15014.841394	R=1500.000	112.813
EP	8+20.397	-109266.988685	14940.087768		

主要点	測点	X座標	Y座標	要素	距離
占冠PA B2ランプ					
BP	-1+07.754	-109041.365083	15182.820476	R=∞	136.521
BC 1-0	0+28.767	-109142.643618	15091.274557	R=1000.000	72.854
BC 2-0	1+01.621	-109194.863901	15040.496777	R=210.000	127.758
KA 3-1	2+29.380	-109305.041457	14979.785554	A=40.000	32.000
KE 3-1	2+61.380	-109335.416083	14870.188800	R=50.000	70.914
KE 3-2	3+32.294	-109357.267676	14908.846476	A=40.000	32.000
KA 3-2	3+64.294	-109339.801065	14882.207537	R=∞	3.908
KA 4-1	3+68.202	-109337.322633	14879.185760	A=40.000	32.000
KE 4-1	4+00.202	-109314.616155	14856.844508	R=50.000	52.249
KE 4-2	4+52.451	-109264.754883	14854.780352	A=40.000	32.000
KA 4-2	4+84.451	-109240.279499	14875.168368	R=∞	346.091
BC 5-0	8+30.542	-108899.432945	15123.707648	R=2000.000	84.518
EP	9+15.059	-108839.351761	15183.142054		

主要点	測点	X座標	Y座標	要素	距離
占冠PA B1ランプ					
BC 1-0	0+00.000	-109717.500429	14507.026390	R=1700.000	139.513
EBC 1-1	1+39.513	-109618.980079	14605.752271	R=1000.000	303.010
KA 2-1	4+42.523	-109368.816289	14774.668292	A=40.000	32.000
KE 2-1	4+74.523	-109341.642343	14791.290334	R=50.000	58.767
KE 2-2	5+33.290	-109324.503584	14845.387160	A=40.000	32.000
KA 2-2	5+65.290	-109346.970225	14872.026080	R=∞	25.497
KA 3-1	5+90.787	-109363.139503	14891.740086	A=45.000	40.500
KE 3-1	6+31.287	-109384.227066	14925.971633	R=50.000	56.736
KE 3-2	6+88.023	-109369.095141	14977.538354	A=45.000	40.500
BC 4-0	7+28.523	-109332.854044	14994.947172	R=210.000	158.940
BC 5-0	8+87.463	-109213.318527	15093.891904	R=210.000	70.327
EC 5-0	9+57.790	-109169.938831	15148.828891	R=∞	10.423
EP	9+68.213	-109162.206800	15155.817894		

道東自動車道 占冠PA工事	
図面の種類	占冠パーキングエリア 線形図(2)
縮尺	1:2500 図面番号 -
設計会社名	株式会社 横浜コンサルティングセンター
施工会社名	
事務所名	東日本高速道路株式会社 北海道支社 帯広工事事務所

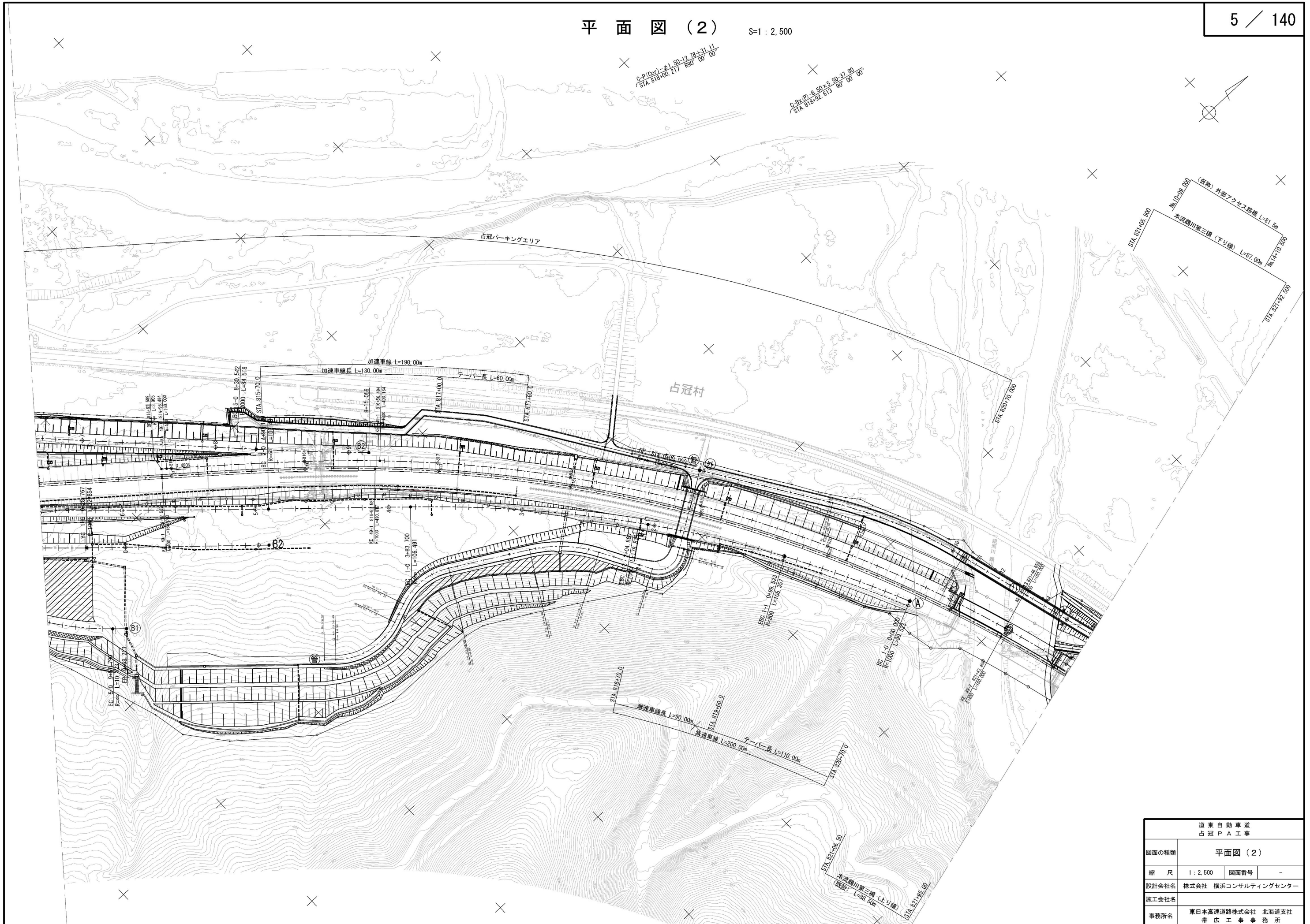


道東自動車道 占冠PA工事			
図面の種類	平面図(1)		
縮尺	1 : 2,500	図面番号	-
設計会社名	株式会社 横浜コンサルティングセンター		
施工会社名			
事務所名	東日本高速道路株式会社 北海道支社 帯広工務事務所		



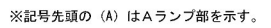
平面図 (2)

S=1 : 2,500



道東自動車道 占冠 P A 工事			
図面の種類	平面図 (2)		
縮 尺	1 : 2,500	図面番号	-
設計会社名	株式会社 横浜コンサルティングセンター		
施工会社名			
事務所名	東日本高速道路株式会社 北海道支社 帯 広 工 事 事 務 所		





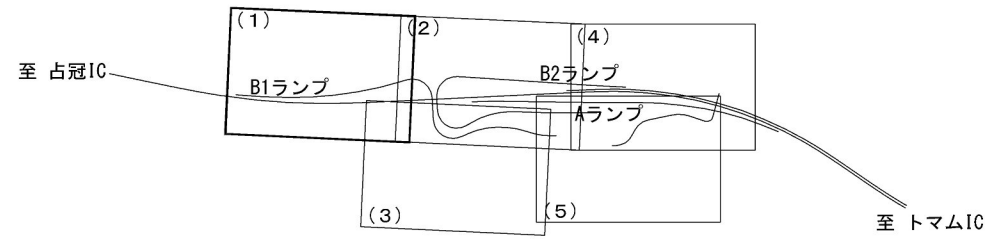
道 東 自 動 車 道 占 冠 P A 工 事		
図面の種類	占冠 P A (上り線) 平 面 図 (1)	
縮 尺	1 : 1250	図面番号 -
設計会社名	株式会社 横浜コンサルティングセンター	
施工会社名		
事務所名	東日本高速道路株式会社 北海道支社 帯 広 工 事 事 務 所	



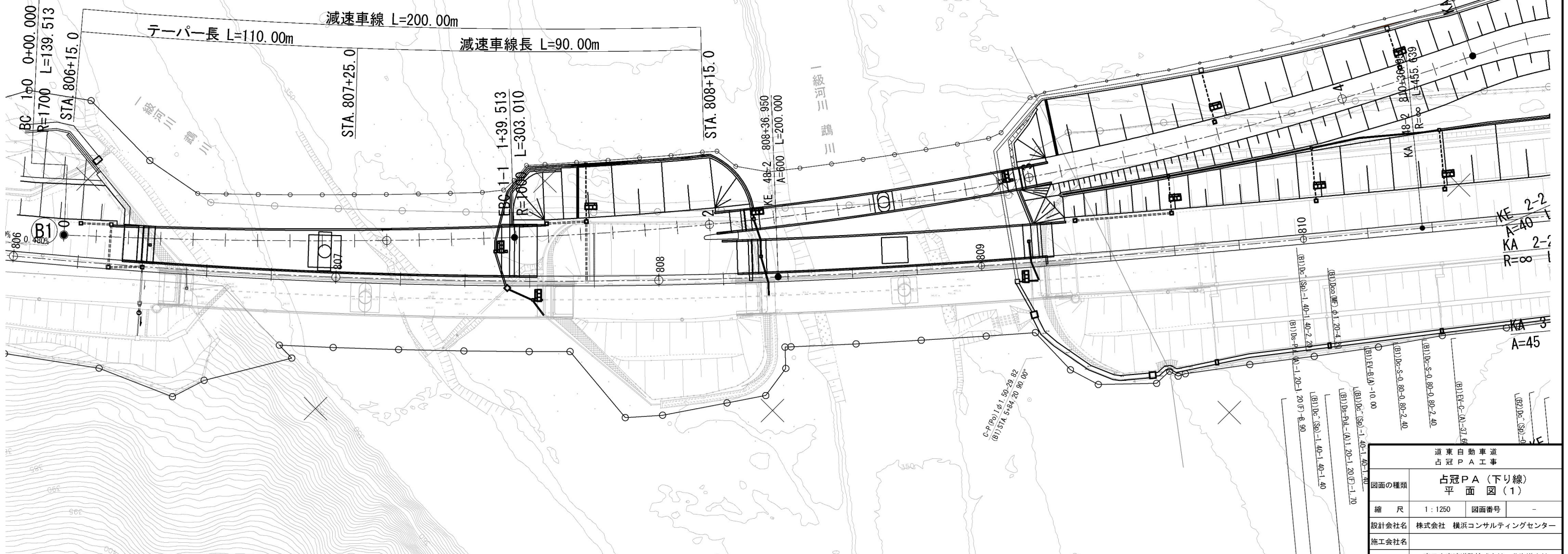




【位置図】



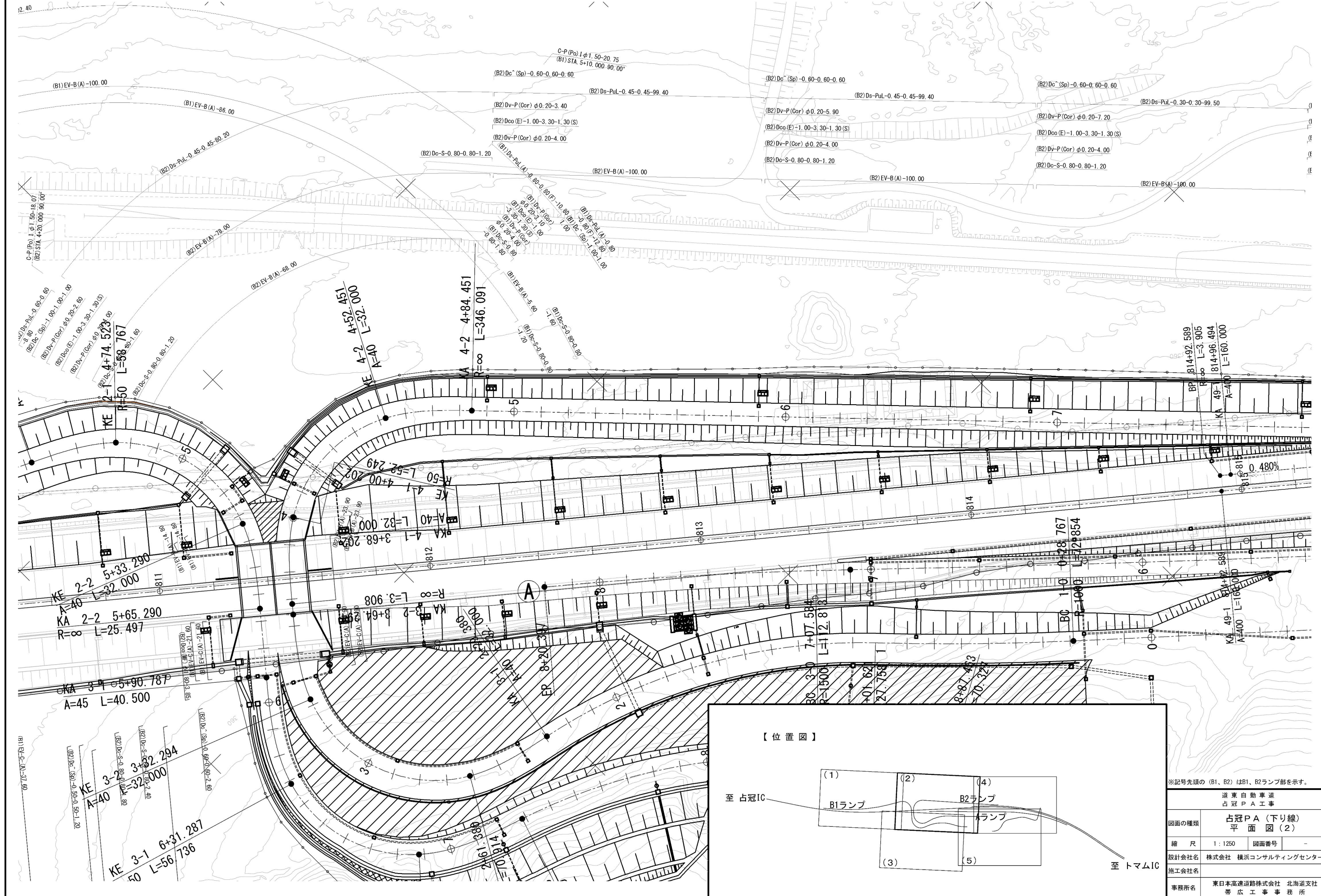
(仮称) 占冠PAランプ橋 L=86.50m  
B1-STA. 2+11.000  
B1-STA. 2+97.500



※記号先頭の (B1、B2) はB1、B2ランプ部を示す。

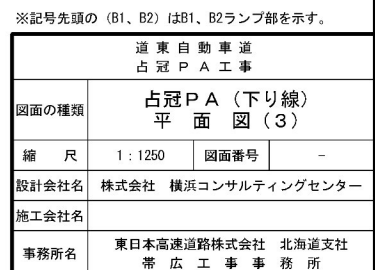
道東自動車道 占冠PA工事			
図面の種類	占冠PA(下り線) 平面図(1)		
縮尺	1:1250	図面番号	-
設計会社名	株式会社 横浜コンサルティングセンター		
施工会社名			
事務所名	東日本高速道路株式会社 北海道支社 帯広工務事務所		



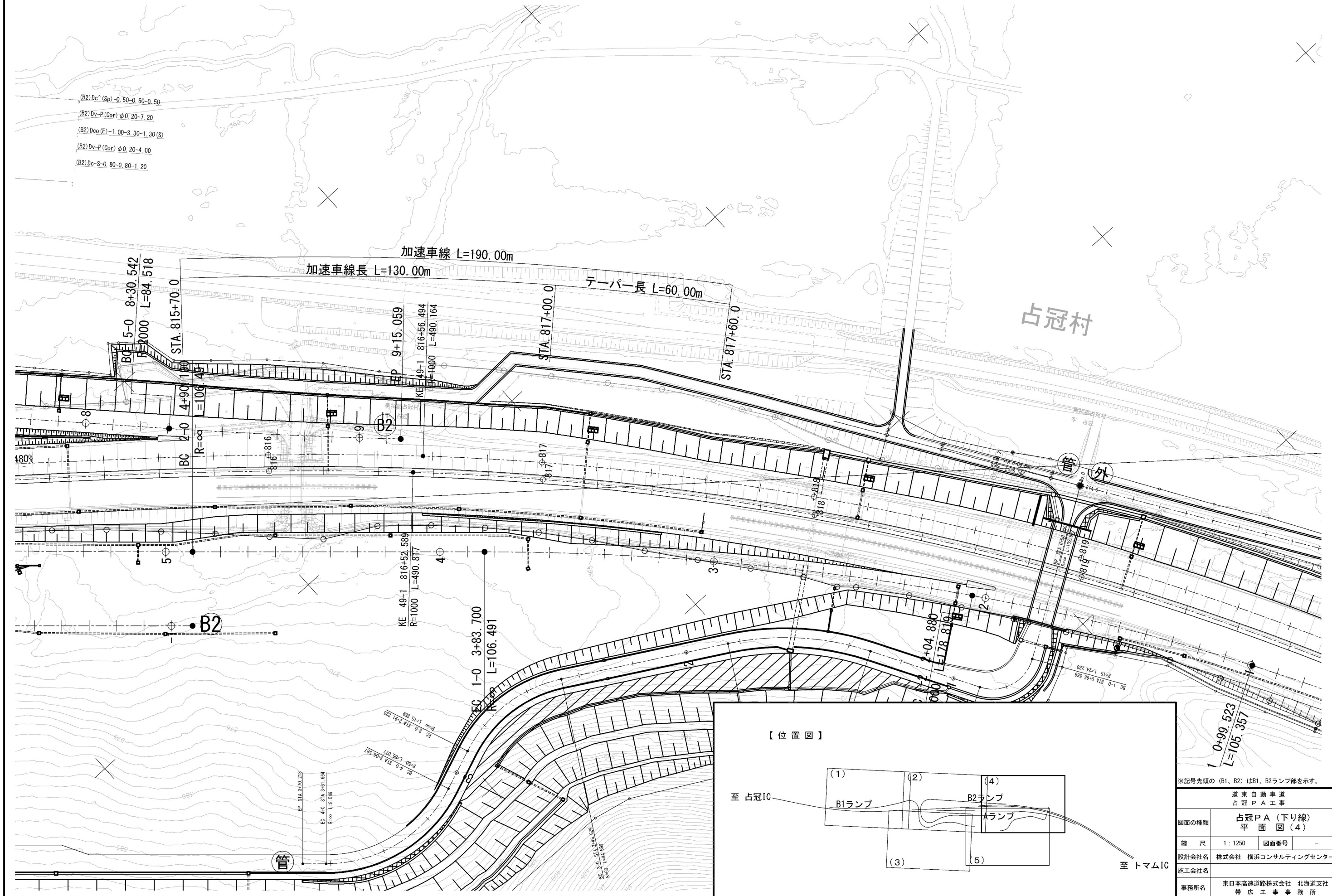


道東自動車道 占冠PA工事	
図面の種類	占冠PA(下り線) 平面図(2)
縮尺	1:1250 図面番号
設計会社名	株式会社 横浜コンサルティングセンター
施工会社名	
事務所名	東日本高速道路株式会社 北海道支社 帯広工務事務所

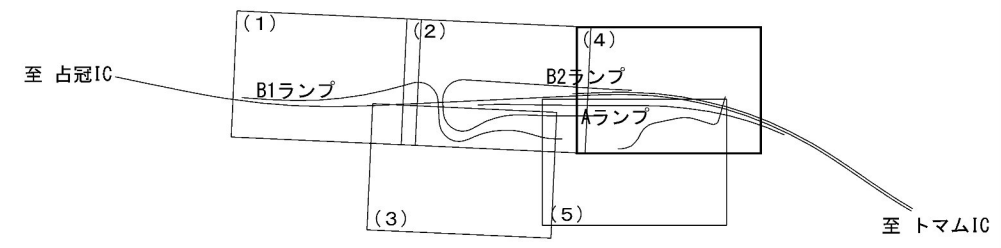






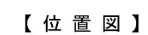


【位置図】



※記号先頭の (B1, B2) はB1、B2ランプ部を示す。

道東自動車道 占冠PA工事	
図面の種類	占冠PA(下り線) 平面図(4)
縮尺	1:1250 図面番号 -
設計会社名	株式会社 横浜コンサルティングセンター
施工会社名	
事務所名	東日本高速道路株式会社 北海道支社 帯広工務事務所



至 占冠IC

Aラン

至 トマムIC

※記号先頭の (B2) はB2ランプ部を示す。

道東自動車道  
占冠PA工事

図面の種類	占冠PA（下り線） 平面図（5）
-------	---------------------

縮 尺	1 : 1250	図面番号
-----	----------	------

設計会社名	株式会社 横浜コンサルティングセンター
-------	---------------------

事務所名	東日本高速道路株式会社 北海道支社 帯広工事事務所
------	------------------------------